

FREEMAN

La tenue pour l'occasion d'une vie!

freemanformal.com 2011



FREEMAN
TENUE DE CÉRÉMONIE

Visitez freemanformal.com pour voir tout ce que Freeman offre !



Catalogue en ligne

Que vous soyez du style Bertram ou Bond, Calvin Klein ou Kenneth Cole, un arc qui l'adore fait l'arc le catalogue complet, visitez freemanformal.com. Cliquez sur « points de vente au Canada » pour connaître la succursale la plus près de chez vous.

La gazette des initiés Freeman

Les trucs pour avoir du style. Les bases d'un ajustement parfait. Les tendances côté couleurs. Découvrez le code vestimentaire et affinez votre style.

Mannequin virtuel

Notre mannequin virtuel, qui convient à tous, vous aide à trouver la tenue idéale sans même l'essayer soi-même. Des milliers de combinaisons possibles d'un simple clic de souris.



Pourquoi Freeman est si agréable à porter

Freeman vous met à l'aise de la taille 2 à la taille 70. Pour les joueurs de basketbal, ce pour les joueurs, pour les hétérophiles ou pour les nageurs, pour les danseurs ou pour les sportifs de salon, jours ou soirs, Freeman habillera tous les membres de votre groupe. Lorsque vous lancez une tenue de cérémonie Freeman, vous « associez » votre tenue pour une journée — juste ce qu'il faut pour vous comme si elle vous appartenait. Pour plus d'informations, visitez freemanformal.com.

Suivez les règles.

Changez les règles.

Jouez le tout pour le tout.

Tout le tenue de cérémonie qui vous ira si bien et que vous aimez tant porter, que vous voudrez qu'il y ait des occasions spéciales tous les jours ! Vous saurez tout en visitant freemanformal.com.



Location de smoking gratuite pour le marié



L'Histoire de Freeman est basée de style et de bas prix. Chez nous, le marié obtient son smoking gratuitement (certaines conditions s'appliquent). Communiquez avec votre représentant Freeman à freemanformal.com ou au 1-877-375-5060 pour obtenir tous les détails de notre offre.

Freeman Tenue de cérémonie 2011

Coppley

Coppley 9497

Smoking noir revers contrastés,
deux boutons, ferre et sol, ce quiétude

Tailles de **2** pour garçons
à **70** pour hommes

Pantalon

à pile **19497** sans pile **0100**

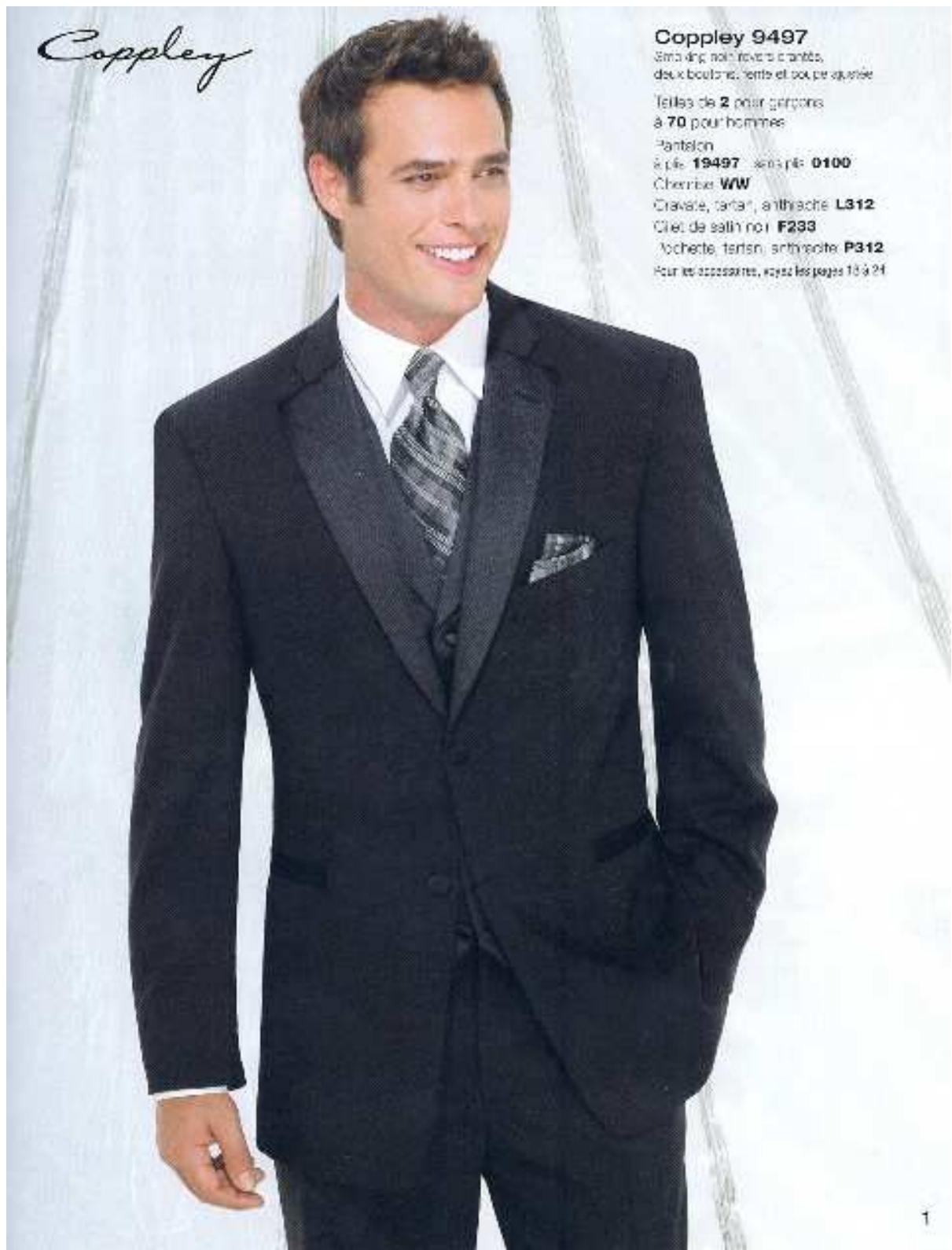
Chemise **WW**

Cravate, tartan, anthracite **L312**

Cilet de satin noir **F233**

pochette, tartan, anthracite **P312**

Pour les accessoires, voyez les pages 18 à 24





Decade Ten 9090

Épave à deux boutons pour un look
rétro à la fois à gas, deux boutons,
forme et coupe à la mode

Tailles de 2 pour garçons
à 70 pour hommes

Épave sans code **09090**

Chemise **MFV**

Cravate, tartan, noir et blanc: **L242**

Gilet de saison noir: **F233**

Pochette, fusion, blanc: **P808**

Pour les accessoires, voyez les pages 18 et 24

Calvin Klein

Calvin Klein 1111

Finishing, revers, boutons,
à 2 boutons, et garniture d'écrit.

Taille de 3 pour gilet et
à 70 pour pantalon

Pantalon
cote 11111 - taille de 0150

Chemise **MFW**

Cravate 1 bouton, cote L802

Coste de set noir **F222**

Pochette, fusion, cote **P802**

Pour les accessoires, voyez les pages 18 à 24.



Calvin Klein 1212

Ensemble gris, à revers droits et
pansures de soie.

Tailles de **3** pour gars
à **66** pour hommes.

Matériau: **01212**

Chemise: **WW**

Cravate, fusion, violet: **L833**

Ciel: **F1212**

Pinchetto, fusion, noir: **P833**

Tous les détails techniques de ce catalogue de vêtements
sont à **L1212** et le détail de ce catalogue **P1212**.

Pour les détails, voir les pages 10 à 27.

Calvin Klein



Calvin Klein 1000

8004 g/m²
revers à cravate rigide et deux boutons

tailles de **3** pour les gars
à **70** pour les dames

Pantalon

Art. **11000** prix p. **0150**

Chemise **WW**

Cravate, fuson, pomme rouge **L796**

Gilet, fuson, noir **F804**

Podetta, fuson, pomme rouge **P796**

Pour les accessoires voir les pages 8 à 24

Calvin Klein



Matteo Maas 2525

Shetland noir,
revers à crans droits et deux boutons.

Tailles de **2** pour garçons
à **66** pour hommes.

Pantaloni
à pli: **12525** sans pli: **0100**

Chemise **MFW**

Cravate: toile étroite **L54**

Gilet, microplis, tréfle **F217**

Pochette, fusion, tréfle **P817**

Pour les accessoires, voyez les pages 13 à 24.

MATTEO
MAAS



Decade Ten 9119

Complet de 3 pièces en noir, revers contrastés, deux boutons et coupe ajustée.

Tailles de **2** pour garçons
à **70** pour hommes

Pantalon sans pinces **09119**

Chemise noire **CC**

Cravate, étroite, fusion, café au lait **S819**

Gilet à motif tête-de-clou
et à revers à fusion, café au lait **F689**

Pochette, fusion, café au lait **P819**

Pour les accessoires, voyez les pages 10 & 21

Kenneth Cole 7128

Smoking anthracite, revers à crans aigus,
deux boutons ferms, garnitures de satin et boutons à vis.

Tailles de **2** pour garçons
à **66** pour hommes.

Finition : sans vis à **07128**

Croisette : **WW**

Croisette, barba, carmin : **L299**

Gilet, laser, noir : **F804**

Fochetto, barba, carmin : **P299**

Pour les accessoires voyez les pages 18 à 24



KENNETH COLE
REACTION

Style 7977

Écrin en noir, revers à crans et us, deux boutons.
Fente, gombiers de solin et coupe ajustée.

Tailles de 2 pour carreaux
à 66 pour hommes

Pantalon : sans pli, 0100

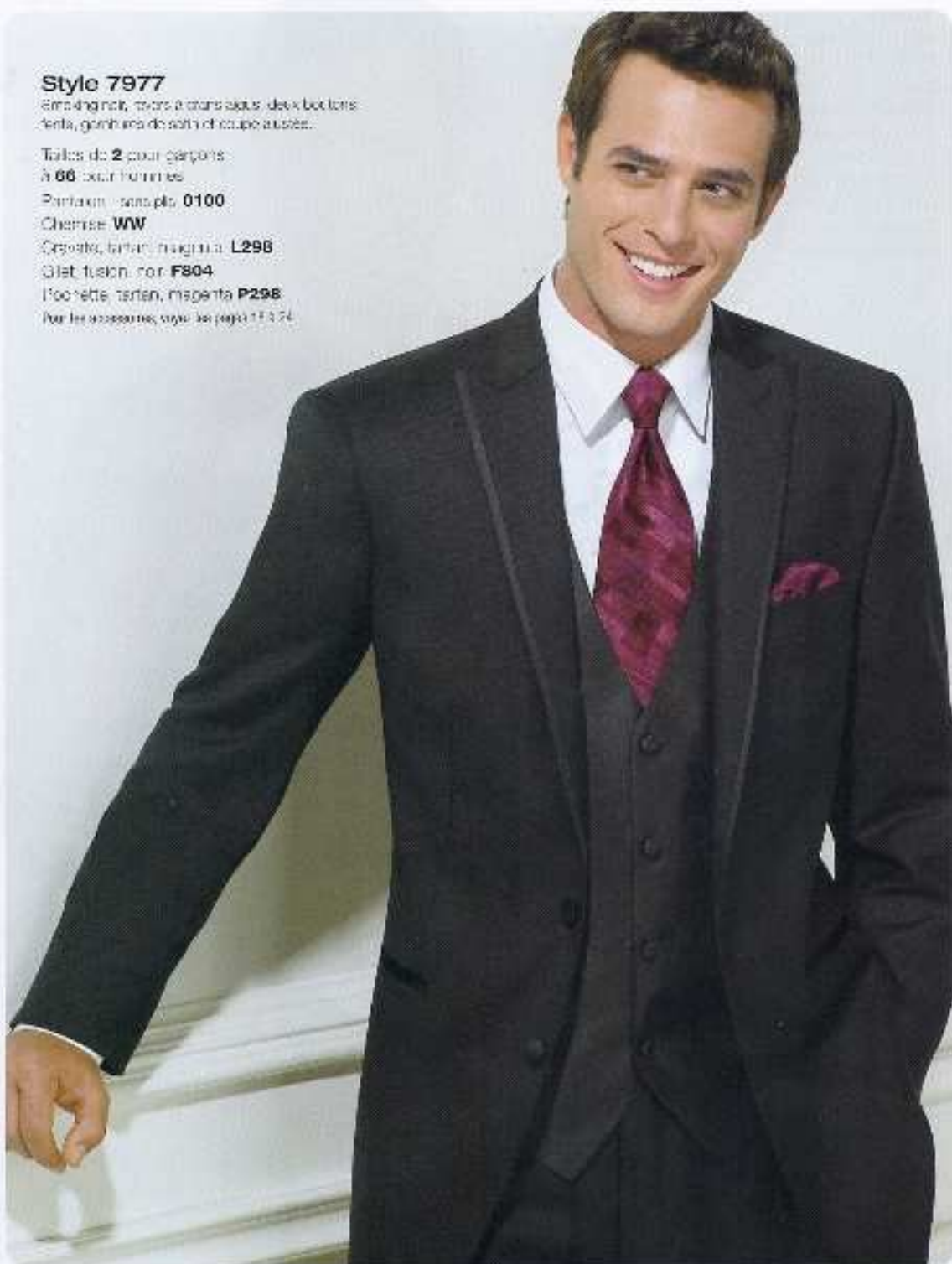
Chemise : WW

Cravate : tartan, insignita L298

Gilet : fusion, noir F804

Poche : tartan, insignita P298

Pour les accessoires, voir les pages 173-74



Tommy Hilfiger 5044

Smoking 100% laine, revers en satin, revers ornés et bouton.

Tailles de **2** pour garçons
à **66** pour hommes

Pantalon **15044**

Chemise **MFW**

Cravate, tartan, violet **L333**

Gilet, tweed, violet **F833**

Pochette, tartan, violet **P333**

Pour les accessoires, voyez les pages 18 à 24



Matteo Maas 2507

Smoking jacket
avec 34 boutons devant et deux boutons

Tailleur en 2 pour papillon
à 66 boutons fermés

Franchise
à 12507 - coupe à 0100

Chemise: **MFV**

Cravate: **L932**

Blouse: **F932**

Robe: **P132**

Plus d'accessoires: voir les pages 13 à 24



MAAS



Destination 3888

Complet couleur sable des Caraïbes,
revêtement à boutons et deux boutons.

Tailles de **3** pour garçons
à **60** pour hommes.

Pantalon **13888**

Chemise cacao **MFC**

Cravate, énergie, cacao **L99**

Pochette, énergie, cacao **P99**

Pour les accessoires, voyez les pages 18 à 21



Tommy Hilfiger 5299

Revetting deux boutons,
revers sur un seul et deux boutons.

Tailles de **2** pour garçons
à **60** pour hommes.

Pantalon, cacao pts **05299**

Chemise, cacao **MFI**

Cravate, énergie, cacao **L101**

Utile de set in brun **F5299**

Pochette, énergie, cacao **P101**

Pour les accessoires, voyez les pages 18 à 21



Matteo Maas 2727

Smoking à rayures,
deux boutons et coupe ajustée.

Tailles de **2** pour garçons,
à **60** pour hommes.

Pantalon : sans pinces **02727**

Chemise **WM3**

Cravate noire éponge **LS4**

Cie. **F2727**

Pochette à rayures **P437**

Pour les accessoires, voyez les pages 18 à 24



Tommy Hilfiger 5022

Smoking à rayures,
revers cranes et trois boutons.

Tailles de **2** pour garçons,
à **60** pour hommes.

Pantalon **15022**

Chemise **MFW**

Cravate à rayures **L437**

Cie à rayures **F437**

Pochette à rayures **P437**

Pour les accessoires, voyez les pages 18 à 24

Matteo Maas 2496

Smoking noir,
revers orné et deux boutons

Tailles de 2 pour garçons
à 66 pour hommes.

Pantalon
prix 12496 - prix de 0100

Chemise **MFW**

Cravate assortie **L428**

Gilet noir **F233**

Pochette en soie **P428**

Pour les accessoires, voir le page 15 à 24

MAAS



Lauren Ralph Lauren 3774

Smoking blanc, revers orné et deux boutons

Tailles de 3 pour garçons à 60 pour hommes

Pantalon noir 11505

Chemise **MFW**

Cravate, énergie blanche **L98**

Gilet, tissu mixte, blanc **F938**

Pochette, énergie, blanche **P98**

LAUREN
RALPH LAUREN



Tommy Hilfiger 5188

Smoking bleu nuit, tor sur ton,
revers orné, deux boutons et coupe ajustée

Tailles de 2 pour garçons à 60 pour hommes

Pantalon, bleu nuit 05188

Chemise **MFW** Cravate, bleu nuit **L625**

Gilet de serin bleu **F5188**

Pochette, bleu nuit **P625**



LAUREN
RALPH LAUREN

Lauren Ralph Lauren 1505
Smoking only, revers contrasté et deux boutons.

Tailles de **3** pour gars
à **70** pour filles

Revers en
couleur **11505** - code p.c. **0150**

Chemise **WW**

Cravate de satin noir **L4**

Gilet, fusion, blanc **F008**

Pour les accessoires, voyez les pages 13-14

Coppley

2132

Jaquette noire.

Tailles de **2** pour garçons
à **60** pour hommes

Paradeur
encreux **1SE** noir **12132**

Chemise **SJW**

Ascot **A10**

Gilet **F454**

Pochette,
yeux rose **P355**



8175 Deux-épè

Tailles de **2** pour garçons à **60** pour hommes

Pantalon à pè **18175**

Chemise **SJW** Nœud papillon **123**

Gilet **A123**



4041 Smoking noir, revers chemise et un bouton.

Tailles de **2** pour garçons à **66** pour hommes

Paradeur **14041** Chemise **WW**

Cravate, écharpe **L962** Gilet, écharpe **F932**

Pochette, écharpe **P132**

2514 Smoking noir, revers à contrastes et double boutonnage.

Tailles de 2 pour garçons à 60 pour hommes.

Pantalon : à prix 12014 - sans plus 0100

Chemise **WW** - Cravate, tartan, or royal **L282**

Pochette, tartan, or royal **P282**



2164 Smoking noir, double revers.

Tailles de 2 pour garçons à 60 pour hommes.

Pantalon 12164 - Chemise **WM3**

Nœud papillon 70 - Gilet **F233**

Pochette **P138**



2087 Smoking noir à revers à contrastes et à un bouton.

Tailles de 2 pour garçons à 60 pour hommes.

Pantalon 12087 - Chemise **SJW**

Cravate **L44** - Gilet **F344**

Pochette **P138**



9497 Smoking noir, revers à contrastes, deux boutons en coupe ajustée.

Tailles de 2 pour garçons à 70 pour hommes.

Pantalon : à prix 19497 - sans plus 0100

Chemise **MM4** - Cravate **L4**

Gilet de satin noir **F222**

Chemises de cérémonie

Tailles pour hommes : encolure de 14 à 24, manche de 31 à 39.

Tailles pour garçons : très petit 10 1/2 - 19, petit 11 1/2 - 23, moyen 12 1/2 - 27, et grand 13 1/2 - 31.



BLANC
COL RABATTE MW



TON SUR TON BLANC
COL RABATTE MW



BLANC À PETITES CÔTES
COL RABATTE MW



CRÈME À PLUS
COL CARRÉ SLIM



IVOIRE
COL RABATTE CC



TON SUR TON IVOIRE
COL RABATTE MF



BLANC À PETITES CÔTES
COL CARRÉ WD



BLANC À PLUS
COL CARRÉ SLIM



NOIR
COL RABATTE MWH



TON SUR TON BORNEO
COL RABATTE MFC



BLANC ÉCRANT FROUX
COL CARRÉ D



À RAUBES NOIRES
COL RABATTE SLIM

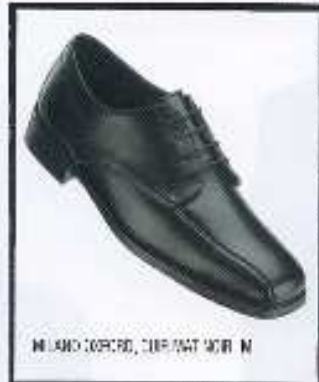
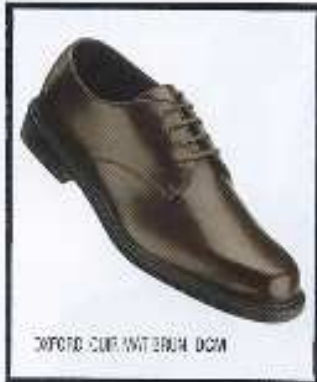


BLANC À PLUS
COL RABATTE M1



Chaussures et chapeaux de cérémonie

Tailles de 8 pour garçons à 15 pour hommes.



AUTHENTIQUE PARIS-DE-FORME ANGLAISE,
à Christy's of London





Tête-de-clou/Fusion



Synergie



Pour toutes les couleurs de fusion, de Siens cachemire et de micropois, veuillez consulter la palette des couleurs des accessoires.



Pour toutes les couleurs de tartan et d'énergie,
veuillez consulter la palette des couleurs des accessoires.



Pour toutes les couleurs des tissus à rayures, satiné ou côtelé, veuillez consulter la palette des couleurs des accessoires.



À chevrons

**Pour toutes les couleurs de tissus à chevrons,
veuillez consulter la palette des couleurs des accessoires.**

*La collection satin noir s'harmonise avec
tous les motifs et toutes les couleurs.*



CRANTE 14
GILET F221

KIPLOMILLON 20
GILET F222

MELDAMILLON 20
GILET F223



Nous avons ce qu'il vous faut
en ligne à

freemanformal.com

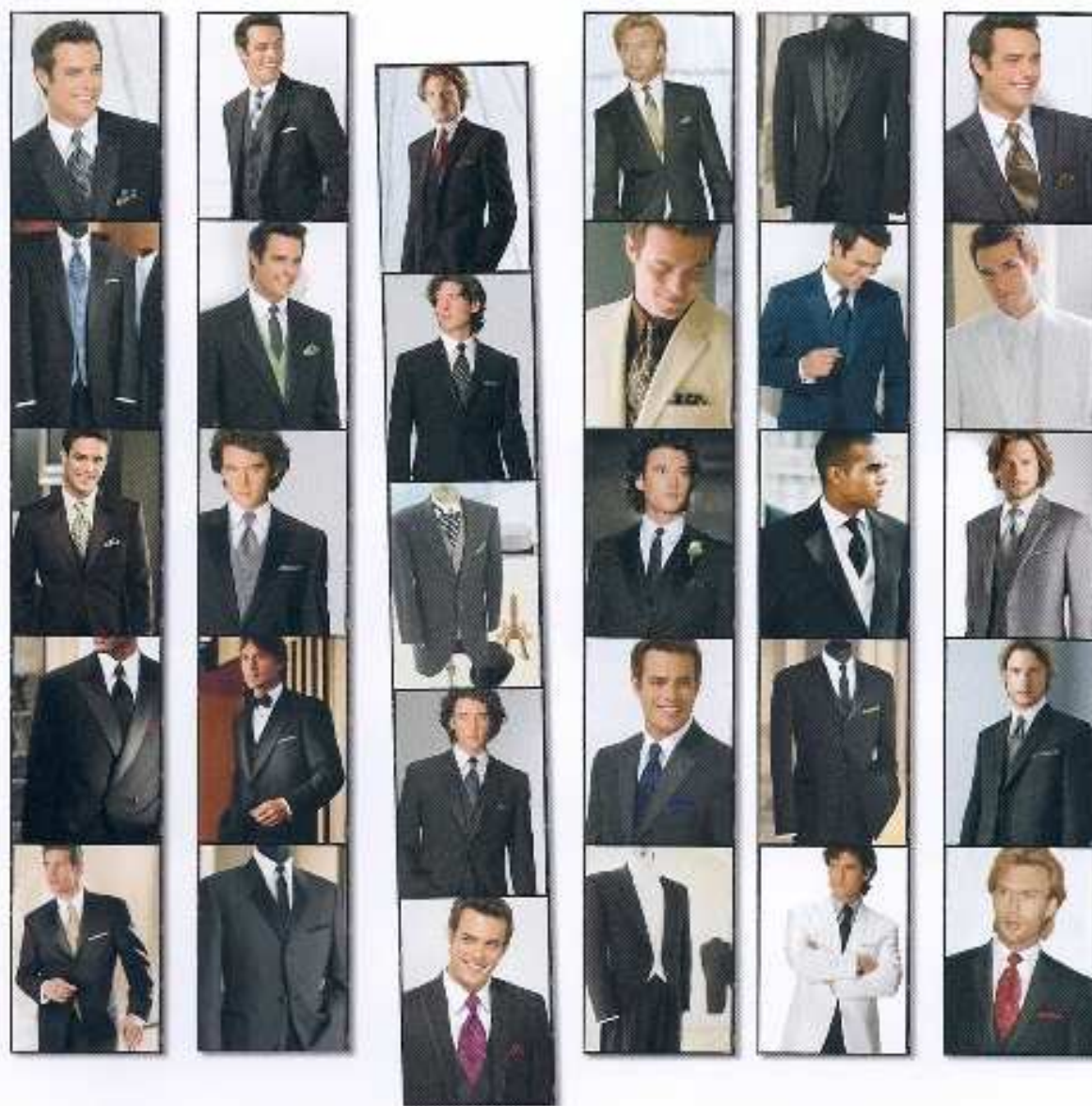
Points de vente partout
au Canada.

Freeman Tenus de cérémonie 2011

La tenue pour l'occasion d'une vie!
freemanformal.com

FREEMAN
MAISON DE CÉRÉMONIE

*Nous avons ce qu'il vous faut en ligne à freemanformal.com ou à notre
salle d'exposition Freeman. Points de vente partout au Canada.*



SUCCURSALE PRINCIPALE À MONTRÉAL

5050, rue Jean-Talon Est (angle Viau), Montréal, QC H1S 1K6
Téléphone : 514 729.5050 sans frais : 1 877 929.5050

SUCCURSALE PRINCIPALE À TORONTO

111 Berrymore Road, Toronto, ON M4A 2T7
Téléphone : 416 268.1919 sans frais : 1 800 865.9333

FREEMAN
UNION DE COUTURIER